

Műszaki paraméterek	SATURN IV 4 TH	SATURN IV 5 TH	SATURN IV 6 TH
Munkaszélesség (m)	4	5	6
Munkamélység (cm)	2-12	2-12	2-12
Kapák száma (db)	16+4	20+4	24+4
Rugós kapák száma (db)	48+4	60+4	72+4
Munkasebesség (km/h)	7-12	7-12	7-12
Szállítási szélesség (m)	3	3	3
Gumi/kerék mérete	10.0/75-15,3	19.0/45-17	19.0/45-17
Tömeg* (kg)	2985	3825	4495



Vontató teljesítménye (LE)	100-130	125-160	150-190
----------------------------	---------	---------	---------

N-Függesztett változat, T-félig függesztett változat, H-hidraulikusan összecukható 3m-re *érvényes a P változatra, Kivitel II

Gép munkájának leírása

Az első aprító hengerek kiegészítve a simítóval egyengetik és keverik a felső felületet. A henger utáni rugós kapa szekció átdolgozza és lazítja a felszínt a megfelelő mélységben. A rugóskapák biztosítása a túlterhelés ellen több módon oldható meg. A hátsó aprító hengerek kiegészítve a simítóval tovább törik a kisebb rögöket és egyengetik a felületi szabálytalanságokat. A leghátsó nehéz Crosskill hengerek garantálják a talaj ismételt lezárását. A gép elején rugós biztosítású nyomlazítók segítenek a traktornyomok eltüntetésében.

ÖSSZEFOGLALÁS

Az új fejlesztésű első csipkézett simító elegyengeti a durva hantokat a magágykészítő egység előtt.

EGYENGETÉS

Az első aprító hengerek az állítható simítóval egyengetik a talaj felszínét és elmunkálják a durva hantokat (pl. nagy rögök, mélyebb traktornyomok stb.). A gép helyes beállítása esetén a föld kisebb része visszakerül a henger elé, amelyeket maga előtt hordja és újból megmunkálja.

LAZÍTÁS, KEVERÉS

P, S és PR változat – két sorban elhelyezett kapák egyenletes mélységben átdolgozzák, keverik és lazítják a teljes munkaszélességben a talajszelelvényt.

Pe változat - három soros rugóskapa kialakítás különösen alkalmas a tavaszi munkavégzésre, amikor fontos, hogy ne hozzuk a nedves talajt a felszínre.

APRÍTÁS-A hátsó aprító hengerek összekapcsolva az egyengető léccel és oldalsó lemezekkel szétverik és aprítják a rögöket és nagy darabokat. A munka elve azonos az első hengerrel.

ÁÁTEKINTÉS

Kivitel I – csőpálcás henger

A laza, homoks területekre ajánlott kivitel.

Kivitel II - crosskill henger

A Crosskill henger a leghátsó sorban tovább aprítja a rögöket és a kialakításánál fogva frakciókra bontja azt. A talajdarabok a súlyuk szerint esnek le úgy, hogy az aprómorzsás rész alul, a vetési mélységben, míg a nagyobb rögök a felszínen helyezkednek el.



Ezzel kialakításra került az ideális magágy a durva darabokkal fent és finom darabokkal alul.

SATURN IV kombinált magágy előkészítő alapfelszerelése

munka szélesség:

függesztett gépek: 3, 4 m

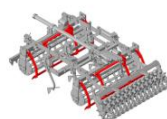
félig függesztett gépek: 3, 4, 5, 6 m



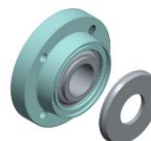
Traktor nyomlazító



2 soros pálcás henger, átmérő 330 mm



2 soros simító az aprító hengerek mögött



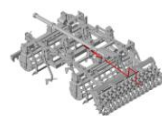
Kétsoros karbantartás nélküli golyóscsapágy



Kerék a SATURN IV 3 és 4 m: 10.7/5-15.3 részére



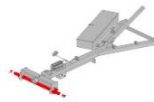
Kerék a SATURN IV 5 és 6 m: 19.0/45-17 részére



Mechanikus mélységállítás

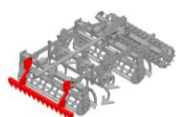


Közlekedési jelzés

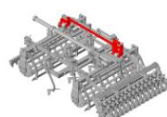


Függesztő tengely, kat. 2/3

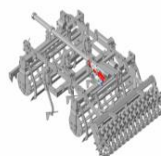
Opciók lehetőségek



Csipkézett első simító



Hidraulikus simító állítás



Hidraulikus mélységállítás



Kerékméret SATURN IV 3 és 4 m. Méret 13.0/55-16

Magágyelőkészítő rész a kapaszekciók szerint:

S változat – merev kapaszárak, nyírócsavaros biztosítással és lúdtalp kapával



- átdolgozzák a talajt a teljes munkaszélességben
- alkalmas a laza/középkötött talajokra kövek nélkül

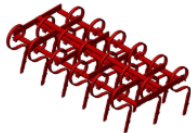


P változat - rugós biztosítású kapaszár lúdtalp kapával



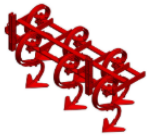
- átdolgozzák a talajt a teljes munkaszélességben
- alkalmas szinte minden talajra kivéve a nedves talajokat

Varianta Pe - változat - 3 soros rugós kapa kialakítás



- jó keverőhatás, nem hozza a felszínre a nedves rétegeket
- alkalmas a nyers talajokra ill. a tavaszi előkészítésre

PR változat - erősített rugós kapa lúdtalp kapával



- átdolgozzák a talajt a teljes munkaszélességben
- alkalmas a nagyon köves talajrapúd



Támasztó henger a kialakítás szerint:

Csőpálcás henger 400 mm



Rúdas támasztó henger 400 mm



Öntött crosskill henger 400 mm sárkaparóval

